

Peptamen® AF

Letkuravintovalmiste, joka parantaa siedettävyyttä varhaista enteraalista ravitsemusta saavilla, kriittisesti sairailta potilailla

Peptamen AF on letkuravintovalmiste, joka on kehitetty kriittisesti sairaiden potilaiden ruokavalihoitoon tilanteissa kuten, esim. ruoansulatusongelmat, imeytymisongelmat, tulehdukset, oksidatiivinen stressi ja katabolismi.

KÄYTTÖ

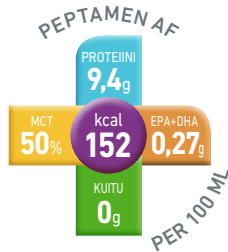
Peptamen AF on kehitetty varhaiseen enteraaliseen ravitsemukseen (24–48 tunnin kuluessa).

- Peptamen AF sisältää runsaasti proteiinia (25 E%), täyttämään kriittisesti sairaiden potilaiden korkea proteiinin tarve. 100 % hydrolysoitu heraproteiini nopeuttaa vatsalaukun tyhjenemistä.¹⁻⁴
- 50 % rasvasta on MCT-rasvaa, parantamaan ruoansulatusta ja vähentämään rasvojen imeytymishäiriön riskiä.⁵
- Peptidipohjainen koostumus voi auttaa vähentämään ripulin riskiä.^{6,7}
- Edistyksellinen rasvakoostumus (mm. omega-3-rasvahappoja kalaöljystä ja MCT-rasvaa) vaikuttaa tulehdusvästien säätelyssä.^{8,9}

Peptamen AF:llä on korkea ravintotiheys. 1000 ml kattaa vitamiinien, kivennäis- ja hivenaineiden suositellun päivittäisen tarpeen.

PAKKAUS

Peptamen AF on saatavilla 500 ml:n SmartFlex-pakkauksessa (puolikova muovipakkaus). Pakkausta on helppo käsitellä, ja se voidaan liittää markkinoilla oleviin enteraalisiin ravinnonsiirtolaitteisiin. Tyhjän pakkauksen voi litistää kasaan ja laittaa energijätteeseen.



SÄILYTYS JA KÄYTTÖAIKA

Avaamaton pakkaus säilytetään viileässä ja kuivassa.

Avattu pakkaus voidaan säilyttää uudelleen suljettuna jääkaapissa enintään 24 tunnin ajan. Ravinnonsiirtolaitteeseen yhdistettynä käytetään 24 tunnin kuluessa.

RAVINTOSISÄLTÖ (/100 ml)

Energia	152 kcal
Rasva	6,5 g (39 E %), MCT-rasvaa, soijaja kalaöljyä
Hiilihydraatit	14 g (36 E %), glukoosisiirappia ja maissitärkkelystä
Proteiini	9,4 g (25 E %) heraproteiinia
Laktoosi	Vähälaktoosinen, < 0,2 g
Gluteeni	Gluteeniton

¹Protein Quality Evaluation. Report of the Joint FAO/WHO Consultation, 1990 ²Khoshoo V et al. Incidence of gastroesophageal reflux with whey- and casein-based formulas in infants and in children with severe neurological impairment. J ped Gastroent Nutr. 1996;22:48-55 3. Fried MD et al. Decrease in gastric emptying time and episodes of regurgitation in children with spastic quadriplegia fed a whey-based formula. J Ped 1992, 120:569-572

³McClave Protein Quality Evaluation. Report of the Joint FAO/WHO Consultation, 1991

⁴Khoshoo V and Brown S. Gastric emptying of two whey-based formulas of different energy density and its clinical implication in children with volume intolerance. Eur J Clin Nutr. 2002, 56:1-3 ⁵R.H.Rolandelli, J.R. Ullrich. Lipids and Enteral Nutrition. In: Clinical Nutrition: Enteral and tube feeding. J.L. Rombeau, R.H. Rolandelli. W.B. Saunders Company, 1997

⁶S. A. McClave et al. Guidelines for the Provision and Assessment of Nutrition Support Therapy in the Adult Critically Ill Patient: Society of Critical Care Medicine (SCCM) and American Society for Parenteral and Enteral Nutrition (A.S.P.E.N.) Journal of Parenteral and Enteral Nutrition / Vol. 33, No. 3, May/June 2009 ⁷Meredith JW et al. Visceral protein levels in trauma patients are greater with peptide diet than with intact protein diet. J Trauma 1990, 30:825-829. ⁸P. Calder. n-3 Fatty Acids, Inflammation, and Immunity—Relevance to Postsurgical and Critically Ill Patients. Lipids, Vol. 39, no. 12 (2004) ⁹K. Mayer et al. Fish Oil in Critically Illness. Curr Opin in Clinical Nutrition and Metabolic Care 2008, 11:121-127.



AINESOSAT

Vesi, glukoosisiirappi, peptidit hydrolysoidusta* heraproteiinista (maito), MCT-rasva, soijapapuöljy, kalaöljy, maissitärkkelys, kivennäisaineet (natrium-fosfaatti, kalsiumsitraatti, magnesiumkloridi, kaliumkloridi, natriumkloridi, magnesiumoksidi, rautasulfaatti, sinkkisulfaatti, mangaanisulfaatti, kuparisulfaatti, natriumfluoridi, kaliumjodidi, natriumselenaatti, kromikloridi, natriummolybdaatti), emulgointiaineet (soijalesitiini, E471), sakeuttamisaine (E412), **vitamiinit** (C, E, niasiini, pantoteenihappo, B₆, B₁, beetakaroteeni, A, B₂, D, K, foolihappo, biotiini), happamuudensäätöaine (E525).

*Käytetty entsyymi ei ole Halal/Kosher -alkuperää.

TILAUKSET

Peptamen AF-valmisteita voi ostaa apteekista tai tilata Oriolasta, Puh: 010 429 555, sähköposti: laakemyynti@oriola.fi.

Pakkaus	MSI-nro	Oriolan tuotenumero
Smartflex 12x500 ml	33 51 77	A8648

RAVINTOARVO (100 ml)

Energia	kcal	152
	kJ	638
Rasva (39 E%)	g	6,5
- josta tyydyttyneet	g	3,8
- MCT	g	3,4
- josta kertatyydyttymättömät	g	0,65
- josta monitydyttymättömät	g	1,1
- EPA+DHA	g	0,27
n-3:n-6-suhde		1:2,3
Hiilihydraatit (36 E%)	g	14
- joista sokerit	g	1,4
- joista laktoosi	g	<0,2
Ravintokuitu	g	0
Proteiini (25 E%)	g	9,4
Vitamiinit		
A-vitamiini	µg	170
- josta beetakaroteeni	µg	22
D-vitamiini	µg	1,7
K-vitamiini	µg	9,9
C-vitamiini	mg	18
B ₁ -vitamiini	mg	0,28
B ₂ -vitamiini	mg	0,22
B ₆ -vitamiini	mg	0,29
Niasiini	mg / mg NE	1,2/4,0
Foolihappo	µg	40
B ₁₂ -vitamiini	µg	0,45
Pantoteenihappo	mg	0,94
Biotiini	µg	5,4
E-vitamiini	mg α-TE	2,9
Kivennäisaineet		
Natrium	mg	100
Kloridi	mg	80
Kalium	mg	230
Kalsium	mg	100
Fosfori	mg	84
Magnesium	mg	30
Rauta	mg	1,6
Sinkki	mg	1,5
Kupari	mg	0,18
Jodi	µg	20
Seleeni	µg	10
Mangaani	mg	0,34
Kromi	µg	7,5
Molybdeeni	µg	18
Fluoridi	mg	0,16
Osmolaliteetti	mOsm/l	380
Osmolaliteetti	mOsm/kgH ₂ O	464
Vesipitoisuus	g/100 ml	78