

# Novasource® GI Advance

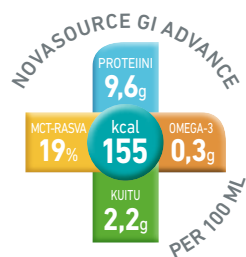
## PHGG-kuitua sisältävä proteiinirikas letkuravintovalmiste, tutkittu käytettäväksi ripulin yhteydessä

Novasource GI Advance on energia- ja proteiinirikas letkuravintovalmiste, joka sisältää liukoista PHGG-kuitua (osittain hydrolysoitu guarumi). Kliiniset tutkimukset <sup>1-7</sup> osoittavat, että ripuli vähenee jos tavallinen letkuravintovalmiste vaihdetaan PHGG-kuitua sisältävään valmisteeseen.

### KÄYTTÖ

Novasource GI Advance sopii potilaille joilla on kohonnut energian- ja proteiinintarve sekä ripuli tai riski saada se. Ripuli on yksi letkuravitsemuksen tavallisimmista komplikaatioista ja se voi merkittävästi heikentää potilaan tilaa. Usein ripulin syynä on suolen muuttunut bakteerikasvusto samanaikaisen antibioottikuurin seurauksena. Bakteerit hajottavat liukoisen PHGG-kuidun paksusuolessa, jolloin muodostuu lyhytketjuisia rasvahappoja. Niiden ansiosta paksusuolen limakalvo vahvistuu, vettä imeytyy entistä enemmän ja myös natriumin ja kaliumin imeytyminen tehostuu. Tämän seurauksena ripuli vähenee ja ulosteen koostumus normalisoituu. PHGG:lle myönnettiin ESPEN-kongressissa, Lissabonissa 2004, korkein mahdollinen, niin sanottu **A-luokan suositus** sen ripulia ehkäisevien ominaisuuksien perusteella.

Novasource GI Advance sisältää 22 g PHGG-kuitua/1000 ml ja sitä voidaan käyttää ainoana ravinnonlähteenä, kun annos on 1000-1500 ml/päivä. Aikuisille ja yli 3-vuotiaille lapsille.



### PAKKAUS

Novasource GI Advance -valmistetta on saatavilla 500 ml:n SmartFlex -pakkauksessa (puolikova muovipakkaus). Pakkausta on helppo käsitellä ja se voidaan liittää markkinoilla oleviin ravinnonsiirtolaitteisiin. Tyhjä pakkaus on helppo litistää ja laittaa energiajätteeseen.

### SÄILYTYS JA KÄYTTÖAIKA

Avaamaton pakkaus säilytetään viileässä ja kuivassa. Avattu pakkaus säilyy uudelleen suljettuna jääkaapissa 24 tuntia. Ravinnonsiirtolaitteeseen yhdistettynä käytettävä 24 tunnin kuluessa.

### RAVINTOSISÄLTÖ (per 100 ml)

Energia	155 kcal
Rasva	4,7 g (27 E%) rapsi- ja auringonkukkaöljy, MCT, kalaöljy
Hiilihydraatti	17,5 g (45 E%) maltodekstriini
Ravintokuitu	2,2 g (3 E%) PHGG
Proteiini	9,6 g (25 E%) maitoproteiini (80% kaseiini, 20% hera)
Laktoosi	Vähälaktoosinen, ≤ 0,5 g
Gluteeni	Gluteeniton

1. Homann et al JPEN 1994;18:486-490 2. Spapen et al Clin Nutr 2001;20:301-305 3. Volkert et al Clin Nutr 2006;25:330-360 4. Rushdi et al Clin Nutr 2004;23:1344-1352 5. Meier et al Clin Nutr 2004;1(suppl 2):73-80 6. Slavin et al Nutrition 2003;19:549-552 7. Lochs et al Clin Nutr 2006;25:180-186



## AINESOSAT

Vesi, maltodekstriini, maitoproteiini (80% kaseiini, 20% hera), kasviöljyt (rapsi, auringonkukka), ravintokuitu (PHGG), MCT, kalaöljy, **kivennäisaineet** (kaliumfosfaatti, magnesiumsitraatti, kaliumkloridi, natriumkloridi, kaliumhydroksidi, ferrolaktaatti, sinkkisulfaatti, kupariglukonaatti, mangaanisulfaatti, natriumfluoridi, kromikloridi, kaliumjodidi, natriummolybdaatti, natriumseleniitti), emulgointiaineet (E472c, E471), koliinibitartraatti, **vitamiinit** (C, E, niasiini, pantoteeni-happo, B1, B6, A, B2, foolihappo, D, K, B12, biotiini), hapettumisenestoaine (E304).

## TILAUKSET

Novasource GI Advance -valmistetta voi ostaa apteekista tai tilata Oriolasta.

p. 010 429 555

sähköposti: laakemyynti@oriola.fi

SmartFlex-pakkaus	MSI-nro	Oriolan tuotenro
12x500 ml	33 54 53	A9590

## RAVINTOARVO (per 100 ml)

<b>Energia</b>	kcal	155
	kJ	652
<b>Rasva (27 E%)</b>	g	4,7
- josta tyydyttyneet	g	1,5
- MCT	g	0,9
- josta kertatyydyttymättömät	g	1,9
- josta monityyydyttymättömät	g	1,2
- Omega-3	g	0,3
- josta EPA	mg	90
- josta DHA	mg	60
Suhde n-3:n-6		1:2,4
<b>Hiilihydraatit (45 E%)</b>	g	17,5
- joista sokerit	g	1,8
- joista laktoosi	g	≤0,5
<b>Ravintokuitu (3 E%)</b>	g	2,2
- josta liukoinen	g	2,2
- josta liukenematon	g	0
<b>Proteiini (25 E%)</b>	g	9,6
<b>Vitamiinit</b>		
A-vitamiini	µg	170
- josta betakaroteeni	µg	30
D-vitamiini	µg	2,2
K-vitamiini	µg	11
C-vitamiini	mg	19
B <sub>1</sub> -vitamiini	mg	0,25
B <sub>2</sub> -vitamiini	mg	0,27
B <sub>6</sub> -vitamiini	mg	0,28
Niasiini	mg/mg NE	1,5/3,1
Foolihappo	µg	45
B <sub>12</sub> -vitamiini	µg	0,7
Pantoteeni-happo	mg	0,8
Biotiini	µg	7,0
E-vitamiini	mg α-TE	2,7
<b>Kivennäisaineet</b>		
Natrium	mg	67
Kloridi	mg	80
Kalium	mg	177
Kalsium	mg	105
Fosfori	mg	100
Magnesium	mg	21
Rauta	mg	1,7
Sinkki	mg	1,8
Kupari	mg	0,24
Jodi	µg	22
Seleen	µg	10
Mangaani	µg	360
Kromi	µg	15
Molybdeeni	µg	20
Fluoridi	µg	160
<b>Muut ravintoaineet</b>		
Koliini	mg	57
Osmolariteetti	mOsm/l	423
Osmolaliteetti	mOsm/kgH <sub>2</sub> O	452
Vesipitoisuus	g/100 ml	75