

Peptamen® HN

Proteiinirikas letkuravintovalmiste heikentyneeseen gastrointestinaaliseen toimintaan ja imeytymishäiriöön

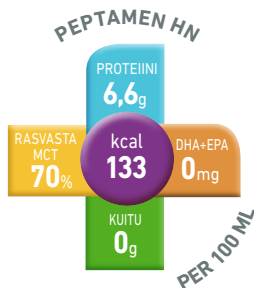
Peptamen-tuoteperheellä on yli 20-vuoden kliininen kokemus niiden potilaiden tukemisesta, jotka tarvitsevat hyvin siedettyä letkuravintovalmistetta, lisäksi se on hyvin dokumentoitu.^{1,2,3} Peptamen HN -valmisteessa on erityinen koostumus, joka on kehitetty kohtaamaan niiden potilaiden tarpeen, joilla on lisääntynyt proteiinin tarve sekä heikentynyt gastrointestinaalinen toiminta ja imeytymishäiriö.

KÄYTTÖ

- * Peptamen HN soveltuu erityisesti potilaille, joilla on lisääntynyt proteiinin tarve sekä heikentynyt gastrointestinaalinen toiminta ja imeytymishäiriö.
- * Esimerkkejä Peptamen tuotteiden käyttöalueista: postoperatiivisesti, kriittisen sairauden, infektion, viivästyneen mahalaukun tyhjentymisen, Crohnin taudin, HIV/AIDS:n sekä kroonisen tai akuutin pankreatitin yhteydessä.^{3,4,5,6,7,8} Peptamen HN -valmisteen proteiininlähde on 100% hydrolysoitu heraproteiini, joka nopeuttaa mahalaukun tyhjentymistä ja pienentää refluksin riskiä.³
- * Rasvasta 70% on MCT-rasvaa, joka on helposti sulavaa ja imeytyvää.
- * Matala osmolariteetti, 350 mOsm/L, pienempään osmoottiseen rasitukseen ja parempaan ruoansulatuskanavan sietokykyyn.

RUNSAENERGINEN

Peptamen HN -valmistetta voidaan käyttää ainoana ravinnonlähteenä, kun annos > 1500ml/päivä.



PAKKAUS

Peptamen HN on saatavilla 500 ml:n SmartFlex-pakkauksessa (puolikova muovipakkaus). Pakkausta on helppo käsitellä ja se voidaan liittää markkinoilla oleviin enteraaliin ravinnonsiirtolaitteisiin. Tyhjän pakkauksen voi litistää kasaan ja laittaa energiajätteeseen.

SÄILYTYS JA KÄYTTÖAIKA

Avaamaton pakkaus säilytetään viileässä ja kuivassa. Avattu pakkaus säilytetään uudelleen suljettuna jääkaapissa enintään 24 tunnin ajan. Ravinnonsiirtolaitteeseen yhdistettynä käytetään 24 tunnin kuluessa.

RAVINTOSISÄLTÖ (per 100 ml)

Energia	133 kcal
Rasva	4,9 g (33 E%) MCT-rasvaa ja soijaöljyä
Hiilihydraatit	15,6 g (47 E%) glukoosisiirappia ja maissitärkkelystä
Proteiini	6,6 g (20 E%) hydrolysoitu heraproteiini
Laktoosi	Vähälaktoosinen, < 0,08 g
Gluteeni	Gluteeniton

¹McClave SA et al. Journal of Parenteral and Enteral Nutrition. 1997;21:14–20.
²Tiengou LE et al. 2006;30(2):1–5. ³Fried MD et al. Journal of Pediatrics. 1992;120:569–72. ⁴Donald P et al. Nutrition Research. 1994;14:3–13. ⁵Bandini M et al. Minerva Anestesiologica 2011 77; Suppl 2 No. 10: 171. ⁶Polk DB et al. J Parent Enteral Nutr. 16: 499–504, 1992. ⁷Salomon SB et al, J Amer Dietetic Assoc, 98, 460–462, 1998. ⁸Shea JC et al. Pancreatology. 2003;3:36–40.



AINESOSAT

Vesi, glukoosisiirappi, peptidit hydrolysoidusta heraproteiinista (maito), keskipitkäketjuisia triglyseridejä, soijaöljy, maissitärkkelys, kivennäisaineet (natriumfosfaatti, kalsiumsitraatti, natriumkloridi, magnesiumkloridi, kaliumkloridi, magnesiumoksidi, ferrosulfaatti, sinkkisulfaatti, mangaanisulfaatti, kuparisulfaatti, natriumfluoridi, kaliumjodidi, natriumselenaatti, kromikloridi, natriummolybdaatti), emulgointiaineet (soijalesitiini, E471), sakeuttamisaine (E412), **vitamiinit** (C, E, niasiini, pantoteenihappo, B₆, B₁, beetakaroteeni, A, B₂, D, K, foolihappo, biotiini), happamuudensäätöaine (E525), koliinikloridi, tauriini, L-karnitiini.

*Käytetty entsyymi ei ole Halal / Kosher alkuperää

TILAUKSET

Peptamen HN -valmistetta voi ostaa apteekista tai tilata Oriolasta, p.010 429 555, sähköposti: laakemyynti@oriola.fi

SmartFlex-pakkaus	MSI-numero	Oriolan tuotenumero
12x500 ml	33 51 78	A8649

RAVINTOARVO (per 100 ml)

Energia	kcal	133
	kJ	559
Rasva (33 E%)	g	4,9
- josta tyydyttyneet	g	3,3
- josta kertatyydyttymättömät	g	0,45
- josta monityyydyttymättömät	g	0,55
- MCT	g	3,4
- Omega-3	g	0,08
n6:n3 -suhde		6,3:1
Hiilihydraatit (47 E%)	g	15,6
- joista sokerit	g	1,4
- joista laktoosi	g	<0,08
Ravintokuitu	g	0
Proteiini (20 E%)	g	6,6
Vitamiinit		
A-vitamiini	µg	175
- josta beetakaroteeni	µg	37
D-vitamiini	µg	1,8
K-vitamiini	µg	9,0
C-vitamiini	mg	18
B ₁ -vitamiini	mg	0,23
B ₂ -vitamiini	mg	0,22
B ₆ -vitamiini	mg	0,3
Niasiini	mg / mg NE	1/3,3
Foolihappo	µg	43
B ₁₂ -vitamiini	µg	0,49
Pantoteenihappo	mg	0,96
Biotiini	µg	5,5
E-vitamiini	mg α-TE	2,3
Kivennäisaineet		
Natrium	mg	90
Kloridi	mg	60
Kalium	mg	165
Kalsium	mg	75
Fosfori	mg	75
Magnesium	mg	27
Rauta	mg	1,6
Sinkki	mg	1,5
Kupari	mg	0,17
Jodi	µg	18
Seleeni	µg	8,6
Mangaani	mg	0,34
Kromi	µg	8,5
Molybdeeni	µg	16
Fluoridi	mg	0,16
Muut ravintoaineet		
Koliini	mg	35
Tauriini	mg	14
Karnitiini	mg	14
Osmolariteetti	mOsm/l	350
Osmolaliteetti	mOsm/kgH ₂ O	450
Vesipitoisuus	g/100 ml	80,3