

Peptamen® Junior Advance

Letkuravintovalmiste lapsille, joilla on heikentynyt ruoansulatuskanavan toiminta

Peptamen Junior Advance -valmisteessa on erityinen koostumus, joka on kehitetty erityisesti vaikeasti hoidettaville lapsipotilaille, joilla on heikentyneestä ruoansulatuskanavan toiminnasta ja heikentyneestä imeytymisestä johtuva kohonnut energiantarve. Peptamen® letkuravintovalmisteet ovat hyvin dokumentoituja ja niiden proteiini on heraproteiinia, jonka on osoitettu olevan hyvin siedetty ja edistävän proteiinisynteesiä.^{1,2}

KÄYTTÖ

Peptamen Junior Advance sopii erityisen hyvin yli 1-vuotiaille lapsille, jotka tarvitsevat helposti imeytyvän ja sulavan letkuravintovalmisteiden.

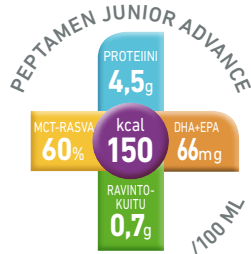
- Proteiini on 100% heraproteiinia, joka sisältää runsaasti suolen eheyttä ja toimintaa edistäviä aminohappoja. Biologisesti korkea-arvoinen proteiini edistää proteiinisynteesiä.³
- Sisältää proteiineja peptidimuodossa, lisäksi rasvojen kokonaismäärästä 60% tulee MCT-rasvasta edesauttamaan hyvää imeytymistä.⁴
- Sisältää omega-3-rasvahappoja, jotka auttavat muokkaamaan inflammatorista vastetta ja vähentämään pro-inflammatoristen sytokiinien tuotantoa.

SUURI RAVINTOTIHEYS

Peptamen Junior Advance on ravitsemuksellisesti täysipainoinen ja sitä voidaan käyttää ainoana ravinnonlähteenä. Lääkäri tai ravitsemusterapeutti laskee päivätarpeen lapsen iän ja painon mukaan.

PAKKAUS

Peptamen Junior Advance on saatavilla 500 ml SmartFlex-pakkauksessa (puolikova muovipakkaus). Pakkaus on helppo käsitellä ja se voidaan yhdistää markkinoilla oleviin enteraalisiin ravinnonsiirtolaitteisiin. Tyhjä



pakkaus on helppo litistää kasaan ja kierrättää muovina, tai laittaa energiajakeeseen.

SÄILYTYS JA KÄYTTÖAIKA

Avaamaton pakkaus säilytetään viileässä ja kuivassa. Avattu pakkaus säilytetään uudelleen suljettuna jääkaapissa 24 tunnin ajan. Ravinnonsiirtolaitteeseen yhdistettynä käytetään enintään 24 tunnin kuluessa.

Peptamen Junior Advance on kliininen ravintovalmiste. Kelan korvattavuus koodeilla 503, 504, 601 ja 602.

RAVINTOSISÄLTÖ (per 100 ml)

Energia	150 kcal
Rasva	6,6 g (39 E%), MCT-, soijapapu- ja rapsiöljyä sekä kalaöljyä
Hiilihydraatit	18 g (48 E%) glukoosisiirappia ja maissitärkkelystä
Kuitu	0,7 g (1 E%) oligofruktoosia ja inuliinia
Proteiini	4,5 g (12 E%), hydrolysoitua heraproteiinia
Laktoosi	vähälaktoosinen < 0,05 g
Gluteeni	Gluteeniton

1) Vikram Khoshoo, MD, et al. Tolerance of an Enteral Formula with Insoluble and Prebiotic Fiber in Children with Compromised Gastrointestinal Function. J Am Diet Assoc. 2010; 110:1728-1733. 2) Zalagoo et al. Improved hepatic responses with hydrolyzed protein versus intact protein diets after trauma. Crit Care med 1992; 20 (Suppl):94. 3) Marshall Keri. Therapeutic applications of Whey Protein. Altern Med Rev 2004;9(2):136-156. 4) Bach AC. Medium-chain triglycerides: an update. Am J Clin Nutr 1982;36:950-962.



AINEKSET

Vesi, glukoosisiirappi, peptidit hydrolysoidusta heraproteiinista (maito), MCT-rasva, kasviöljy (soija-papuöljy, rapsiöljy), kivennäisaineet (kalsiumsitraatti, magnesiumkloridi, natriumfosfaatti, kaliumfosfaatti, kaliumkloridi, natriumkloridi, magnesiumoksidi, rautasulfaatti, sinkkisulfaatti, kuparisulfaatti, mangaanisulfaatti, natriumfluoridi, kaliumjodidi, natriumselenaatti, kromikloridi, natriummolybdaatti), maissitärkkelys, kuidut (oligofruktoosi, inuliini), emulgointiaineet (soijalesitiini, E471), kalaöljy, aromi, sakeuttamisaine (E412), vitamiinit (C, E, niasiini, pantoteenihappo, B₆, B₁, B₂, A, D, K, foolihappo, biotiini), koliinikloridi, tauriini ja L-karnitiini.

TILAUKSET

Peptamen Junior Advance -valmistetta voi ostaa apteekista tai tilata Oriolasta, Puh: 010-429 555, sähköposti: laakemyynti@oriola.fi

SmartFlex-pakkaus	MSI-nro	Oriolan tuotenumero
12x500 ml	334314	A6319

RAVINTOARVO (/100 ml)

Energia	kcal	150
	kJ	631
Rasva (39 E%)	g	6,6
- josta tyydyttyneet rasvat	g	4,0
- josta kertatyydyttymättömät rasvat	g	0,86
- josta monityyydyttymättömät rasvat	g	0,92
- MCT	g	4,0
- Omega-3	g	0,20
n-6:n-3 -suhde		3:1
Hiilihydraatit (48 E%)	g	18
- joista sokerit	g	2,1
- joista laktoosi	g	<0,05
Ravintokuitu (1 E%)	g	0,7
- josta liukoinen	g	0,7
- josta liukenematon	g	0
Proteiini (12 E%)	g	4,5
Vitamiinit		
A-vitamiini	µg RE	102
D-vitamiini	µg	2,0
K-vitamiini	µg	10
C-vitamiini	mg	18
B ₁ -vitamiini	mg	0,16
B ₂ -vitamiini	mg	0,17
B ₆ -vitamiini	mg	0,20
Niasiini	mg NE	2,6
Foolihappo	µg	36
B ₁₂ -vitamiini	µg	0,28
Pantoteenihappo	mg	0,70
Biotiini	µg	3,6
E-vitamiini	mg α-TE	2,0
Kivennäisaineet		
Natrium	mg	95
Kloridi	mg	150
Kalium	mg	180
Kalsium	mg	160
Fosfori	mg	80
Magnesium	mg	30
Rauta	mg	2,0
Sinkki	mg	1,7
Kupari	mg	0,23
Jodi	µg	16
Seleen	µg	9,0
Mangaani	mg	0,21
Kromi	µg	6,0
Molybdeeni	µg	18
Fluoridi	mg	0,19
Muut ravintoaineet		
Koliini	mg	24
Tauriini	mg	11
Karnitiini	mg	5,5
Osmolariteetti	mOsm/l	380
Osmolaliteetti	mOsm/kg	520
Vesipitoisuus	g/100 ml	78,2