

## Runsasenerginen letkuravintovalmiste

Isosource Energy on ravitsemuksellisesti täysipainoinen ja runsasenerginen letkuravintovalmiste. Koostumusta on muutettu kalaöljylisällä ja MCT-rasvalla, joka imeytyy helposti elimistöön.

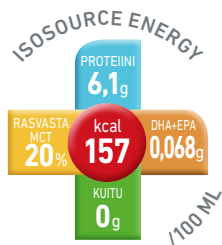
### KÄYTTÖ

- Soveltuu potilaille, joiden energiantarve on normaalia suurempi tai joilla on nesterajoitus.
- Rasvasta 20 % MCT-rasvaa vähentää imeytymishäiriöiden riskiä.<sup>1</sup>
- EPA- ja DHA-rasvahappojen taso auttaa optimoimaan n6:n3-suhteen (4:1).
- Käytetään lääkärin tai ravitsemusterapeutin ohjauksessa.
- Gluteeniton ja vähälaktoosinen.

Isosource Energy -valmistetta voidaan käyttää ainoana ravinnonlähteenä, kun annos  $\geq 1000$  ml/päivä.

### PAKKAUS

Isosource Energy on saatavilla 500 ml:n SmartFlex-pakkauksena (puolikova muovipakkaus). Pakkausta on helppo käsitellä, ja se voidaan liittää markkinoilla oleviin enteraalisiin ravinnonsiirtolaitteisiin. Tyhjä pakkaus voidaan helposti rutistaa kasaan ja laittaa energiajätteeseen.



### SÄILYTYS JA KÄYTTÖAIKA

Avaamatonta pakkausta säilytetään viileässä ja kuivassa paikassa. Avatun pakkauksen voi säilyttää uudelleen suljetuna jääkaapissa 24 tunnin ajan. Ravinnonsiirtolaitteeseen yhdistettynä käytetään 24 tunnin kuluessa.

**KELAN KORVATTAVUUS:** koodeilla 503 (synnynnäiset aineenvaihdunnan häiriöt) ja 504 (päivittäistä letku-ruokintaa vaativat tilat), sekä koodeilla 601 (ravinto-aineiden, lähinnä rasvojen, vaikeat imeytymishäiriöt) ja 602 (lasten vaikeat aliravitsemustilat).

### RAVINTOSISÄLTÖ (/100 ml)

Energia	157 kcal
Rasva	6,2 g (35 E %) rapsi-, auringonkukka-, MCT- ja kalaöljyä.
Hiilihydraatti	19,3 g (49 E %) maltodekstriiniä
Proteiini	6,1 g (16 E %) maitoproteiinia
Laktoosi	Vähälaktoosinen, < 0,05 g
Gluteeni	Gluteeniton

1. R.H. Rollandelli et al. Lipids and Enteral Nutrition. Clinical nutrition: Enteral and tube-feeding. J.L. Rombeau, R.H. Rollandelli, W.B Saunders Company 1997.



## AINESOSAT

Vesi, maltodekstriini, maitoproteiinit, kasviöljyt (rapsi, auringonkukka), MCT-rasva, kivennäisaineet (kaliumsitraatti, trinatriumsitraatti, trikalsiumfosfaatti, kaliumfosfaatti, kaliumkloridi, magnesiumsitraatti, natriumkloridi, rautalaktaatti, sinkkisulfaatti, kupariglukonaatti, mangaanisulfaatti, natriumfluoridi, kromikloridi, natriumseleniitti, natriummolybdaatti, kaliumjodidi), emulgointiaineet (E472c, E471), kalaöljy, koliinibitartraatti, stabilointiaineet (E466, E460, karageeni), **vitamiinit** (C, E, niasiini, pantoteenihappo, B<sub>6</sub>, B<sub>1</sub>, B<sub>2</sub>, A, beta-karoteeni, foolihappo, D, B<sub>12</sub>, K, biotiini), hapettumisenestoaine (E304).

## TILAUKSET

Isosource Energy Fibre-valmistetta voi ostaa apteekista tai tilata Oriolasta, Puh: 010-429 555, sähköposti: [laakemyynti@oriola.fi](mailto:laakemyynti@oriola.fi).

Pakkaus	MSI-nro	Oriolan tuotenro
12x500 ml	331467	A1005

## RAVINTOARVO (/100 ml)

Energia	kcal	157
	kJ	661
<b>Rasva (35 E%)</b>	g	6,2
- josta tyydyttyneet	g	2,0
- MCT	g	1,24
- josta kertatyydyttymättömät	g	2,8
- josta monityydyttymättömät	g	1,4
- Omega-3	g	0,29
- josta EPA	mg	40,5
- josta DHA	mg	27,4
n6:n3-suhde		4:1
<b>Hiilihydraatit (49 E%)</b>	g	19,3
- joista sokerit	g	1,7
- joista laktoosi	g	<0,05
<b>Ravintokuitu</b>	g	0
- josta liukoinen	g	0
- josta liukenematon	g	0
<b>Proteiini (16 E%)</b>	g	6,1
<b>Vitamiinit</b>		
A-vitamiini	µg	170
- josta beta-karoteeni	µg	43
D-vitamiini	µg	2,2
K-vitamiini	µg	12
C-vitamiini	mg	16
B <sub>1</sub> -vitamiini	mg	0,24
B <sub>2</sub> -vitamiini	mg	0,27
B <sub>6</sub> -vitamiini	mg	0,28
Niasiini	mg/mg NE	1,6/2,7
Foolihappo	µg	45
B <sub>12</sub> -vitamiini	µg	0,58
Pantoteenihappo	mg	0,86
Biotiini	µg	7,0
E-vitamiini	mg α-TE	2,6
<b>Kivennäisaineet</b>		
Natrium	mg	120
Kloridi	mg	105
Kalium	mg	190
Kalsium	mg	110
Fosfori	mg	90
Magnesium	mg	18
Rauta	mg	1,6
Sinkki	mg	1,5
Kupari	mg	0,24
Jodi	µg	23
Seleeni	µg	10
Mangaani	mg	0,36
Kromi	µg	15
Molybdeeni	µg	18
Fluoridi	mg	0,21
<b>Muut ravintoaineet</b>		
Koliini	mg	60
Osmolariteetti	mOsm/l	372
Osmolaliteetti	mOsm/kgH <sub>2</sub> O	485
Vesipitoisuus	g/100 ml	77